

SERVIZIO SANITARIO REGIONALE EMILIA-ROMAGNA Azienda Unità Sanitaria Locale di Bologna
 Istituto delle Scienze Neurologiche Istituto di Ricovero e Cura a Carattere Scientifico

SERVIZIO SANITARIO REGIONALE EMILIA-ROMAGNA Azienda Ospedaliera - Università di Bologna

Evidence-Based Practice
 Passato, presente e futuro

EBP e Governo Clinico
 Dr. C. Descovich, Dr.ssa M. Taglioni

27 Maggio 2017

SERVIZIO SANITARIO REGIONALE EMILIA-ROMAGNA Azienda Unità Sanitaria Locale di Bologna
 Istituto delle Scienze Neurologiche Istituto di Ricovero e Cura a Carattere Scientifico

SERVIZIO SANITARIO REGIONALE EMILIA-ROMAGNA Azienda Ospedaliera - Università di Bologna

CONTESTO - appropriatezza

OVERUSE
 • 20-25% delle cure fornite è superfluo o addirittura potenzialmente dannoso

UNDERUSE
 • 30-45% dei pazienti non riceve una assistenza adeguata in base alle evidenze scientifiche

Schuster et al. *Milbank Q.*, 1998
 Grol R. *Med Care*, 2001

SERVIZIO SANITARIO REGIONALE EMILIA-ROMAGNA Azienda Unità Sanitaria Locale di Bologna
 Istituto delle Scienze Neurologiche Istituto di Ricovero e Cura a Carattere Scientifico

SERVIZIO SANITARIO REGIONALE EMILIA-ROMAGNA Azienda Ospedaliera - Università di Bologna

CONTESTO - sicurezza

Test e trattamenti inutili causano un **danno**.
 I trattamenti che non sono di efficacia per il paziente possono determinare **complicanze**. Test diagnostici inutili possono esitare in **falsi positivi** ed indurre altri esami.
Primum non nocere diventa l'argomentazione più forte nell'abbandonare pratiche non efficaci.

From an Ethics of Rationing to an Ethics of Waste Avoidance. Howard Brody. *NEJM* 2012

SERVIZIO SANITARIO REGIONALE EMILIA-ROMAGNA Azienda Unità Sanitaria Locale di Bologna
 Istituto delle Scienze Neurologiche Istituto di Ricovero e Cura a Carattere Scientifico

SERVIZIO SANITARIO REGIONALE EMILIA-ROMAGNA Azienda Ospedaliera - Università di Bologna

CONTESTO – sostenibilità

L'etica del razioneamento si sposta quindi su un piano relativo all'individuazione della modalità più equa di **allocare le già scarse risorse**

From an Ethics of Rationing to an Ethics of Waste Avoidance. Howard Brody. *NEJM* 2012

ANGOLO DI PENNA

Il value-based healthcare "unità di misura" delle prossime politiche sanitarie
 di Nino Cartabellotta *

Sanità

How To Get Better Value Healthcare Second Edition

Health outcomes achieved per dollar spent

patient, outcome, value, resources, judgement

J.A. Muir Gray

SERVIZIO SANITARIO REGIONALE EMILIA-ROMAGNA Azienda Unità Sanitaria Locale di Bologna
 Istituto delle Scienze Neurologiche Istituto di Ricovero e Cura a Carattere Scientifico

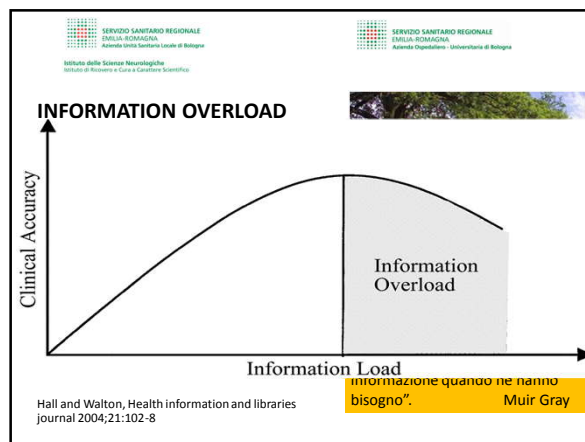
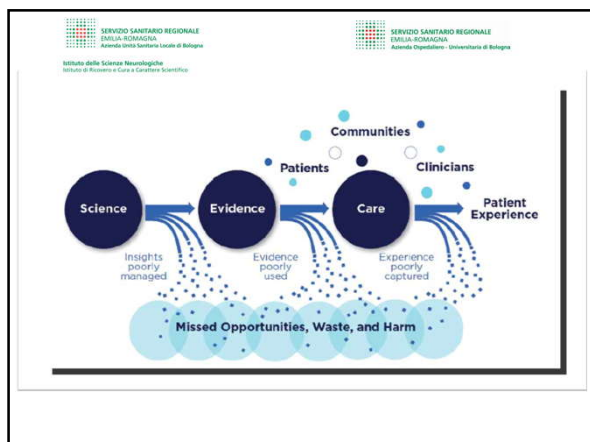
SERVIZIO SANITARIO REGIONALE EMILIA-ROMAGNA Azienda Ospedaliera - Università di Bologna

Randomized Controlled Double Blind Studies
 Cohort Studies
 Case Control Studies
 Case Series
 Case Reports
 Ideas, Editorials, Opinions
 Animal research
 In vitro ('test tube') research

Systematic Reviews and Meta-analyses

One possible way of improving quality in healthcare is to base it more directly on evidence

Anderson GM, et al. *Lancet*, 2001



La valutazione critica

- Qualità metodologica
- Rilevanza clinica
- Trasferibilità

Clinical Research to Clinical Practice — Lost in Translation?

SPECIAL ARTICLE Claude Lenfant, M.D.

Molti ricercatori stanno maturando l'idea, scomoda ma realistica, che **il gap** fra "ciò che già sappiamo" e "ciò che facciamo" in merito a prevenire e curare le malattie negli anni a venire **crecerà ulteriormente**.
 Spostare queste conoscenze dagli scaffali delle biblioteche verso la pratica clinica trasformandola in informazione utile ed accessibile ai sanitari ma anche ai pazienti, per favorire il matrimonio fra conoscenza ed intuizione-esperienza, implica **esercizi di traslazione**.

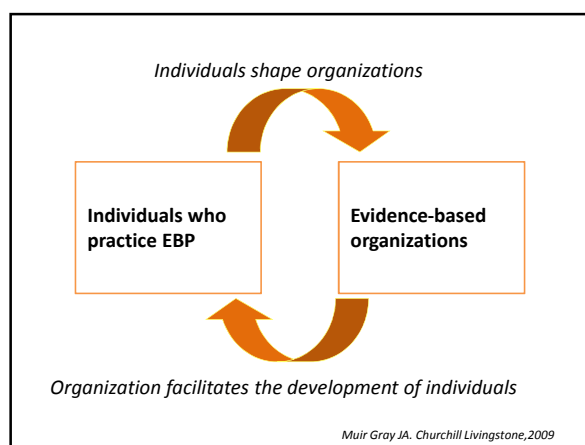
"as a practical matter, everything that needs to be known is already known"

N Engl J Med 2003;349:868-74.

CLINICAL GOVERNANCE definizione

Per Governo Clinico si intende un approccio integrato per l'ammodernamento del SSN, che pone al centro della programmazione e gestione dei servizi sanitari i bisogni dei cittadini e valorizza il ruolo e la responsabilità dei medici e degli altri operatori sanitari per la promozione della qualità

(Ministero della Salute).



SERVIZIO SANITARIO REGIONALE EMILIA-ROMAGNA Azienda Unità Sanitaria Locale di Bologna

SERVIZIO SANITARIO REGIONALE EMILIA-ROMAGNA Azienda Ospedaliera - Università di Bologna

Istituto delle Scienze Neurologiche Istituto di Ricovero e Cura a Carattere Scientifico

CLINICAL GOVERNANCE

definizione



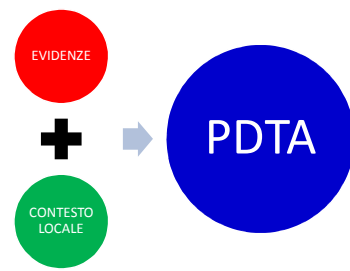
GOVERNANCE
Sistema di relazioni tra chi ha responsabilità attuative e chi ha responsabilità programmatiche / organizzative, **basato sulla fiducia**, finalizzato al **miglioramento della qualità dei servizi**, tramite il raggiungimento di **obiettivi condivisi**

SERVIZIO SANITARIO REGIONALE EMILIA-ROMAGNA Azienda Unità Sanitaria Locale di Bologna

SERVIZIO SANITARIO REGIONALE EMILIA-ROMAGNA Azienda Ospedaliera - Università di Bologna

Istituto delle Scienze Neurologiche Istituto di Ricovero e Cura a Carattere Scientifico

STRUMENTI: CARE PATHWAYS



SERVIZIO SANITARIO REGIONALE EMILIA-ROMAGNA Azienda Unità Sanitaria Locale di Bologna

SERVIZIO SANITARIO REGIONALE EMILIA-ROMAGNA Azienda Ospedaliera - Università di Bologna

Istituto delle Scienze Neurologiche Istituto di Ricovero e Cura a Carattere Scientifico

Rasstad et al. BMC Health Services Research 2013, 13:121
<http://www.biomedcentral.com/1472-6963/13/121>

BMC Health Services Research

RESEARCH ARTICLE **Open Access**

Development of a patient-centred care pathway across healthcare providers: a qualitative study

Tove Rasstad^{1*}, Helge Gårdsen², Aslak Steinsbekk³, Olav Sletvold^{3,4} and Anders Gimsø⁵

Disease-based care pathways vs patient-centred care pathways

SERVIZIO SANITARIO REGIONALE EMILIA-ROMAGNA Azienda Unità Sanitaria Locale di Bologna

SERVIZIO SANITARIO REGIONALE EMILIA-ROMAGNA Azienda Ospedaliera - Università di Bologna

Istituto delle Scienze Neurologiche Istituto di Ricovero e Cura a Carattere Scientifico

- Sempre più pazienti sono potenziali candidati di diversi PDTA contemporaneamente
- Omogeneizzare ed armonizzare le cure per PDTA per paziente!



SERVIZIO SANITARIO REGIONALE EMILIA-ROMAGNA Azienda Unità Sanitaria Locale di Bologna

SERVIZIO SANITARIO REGIONALE EMILIA-ROMAGNA Azienda Ospedaliera - Università di Bologna

Istituto delle Scienze Neurologiche Istituto di Ricovero e Cura a Carattere Scientifico



User experience

Design

SERVIZIO SANITARIO REGIONALE EMILIA-ROMAGNA Azienda Unità Sanitaria Locale di Bologna

SERVIZIO SANITARIO REGIONALE EMILIA-ROMAGNA Azienda Ospedaliera - Università di Bologna

Istituto delle Scienze Neurologiche Istituto di Ricovero e Cura a Carattere Scientifico

STRUMENTI: AUDIT CLINICO



Efficacia delle cure

Sicurezza delle cure

Equità

Facilità d'accesso

Adeguate informazione

Continuità delle cure (H/T)

SERVIZIO SANITARIO REGIONALE EMILIA-ROMAGNA Azienda Unità Sanitaria Locale di Bologna

SERVIZIO SANITARIO REGIONALE EMILIA-ROMAGNA Azienda Ospedaliera - Università di Bologna

Istituto delle Scienze Neurologiche Istituto di Ricovero e Cura a Carattere Scientifico

Audit: Cosa val la pena misurare?

Misurabilità

Robustezza

Rilevanza

Condivisione

Sistematicità

POTENTIAL FOR CHANGE!!!

SERVIZIO SANITARIO REGIONALE EMILIA-ROMAGNA Azienda Unità Sanitaria Locale di Bologna

SERVIZIO SANITARIO REGIONALE EMILIA-ROMAGNA Azienda Ospedaliera - Università di Bologna

Istituto delle Scienze Neurologiche Istituto di Ricovero e Cura a Carattere Scientifico

Clinical Governance e ICT

SERVIZIO SANITARIO REGIONALE EMILIA-ROMAGNA Azienda Unità Sanitaria Locale di Bologna

SERVIZIO SANITARIO REGIONALE EMILIA-ROMAGNA Azienda Ospedaliera - Università di Bologna

La nostra esperienza

47 PDTA aziendali

Specialty	Count
PDTA ONCOLOGICI	15
PDTA NEUROLOGICI	12
ALTRI	6
PDTA MATERNO-INFANTILI	5
PDTA CARDIOPULMONARE	4
PDTA TRAUMATOLOGICI	3
PDTA OSTEOARTICOLARE	2

SERVIZIO SANITARIO REGIONALE EMILIA-ROMAGNA Azienda Unità Sanitaria Locale di Bologna

SERVIZIO SANITARIO REGIONALE EMILIA-ROMAGNA Azienda Ospedaliera - Università di Bologna

La nostra esperienza

78 audit clinici aziendali

Specialty	Count
altro	22
cardiovascolare	11
diagnostica	9
dolore	9
farmaci	6
infettivi	6
neurologia	7
oncologici	2
trauma/emerg	6

SERVIZIO SANITARIO REGIONALE EMILIA-ROMAGNA Azienda Unità Sanitaria Locale di Bologna

SERVIZIO SANITARIO REGIONALE EMILIA-ROMAGNA Azienda Ospedaliera - Università di Bologna

Istituto delle Scienze Neurologiche Istituto di Ricovero e Cura a Carattere Scientifico

Esperienze interaziendali

- **PDTA** (tumori dell'ovaio, tumori della cervice, trauma cranico, stroke, reumatologia, labiopalatoschisi, riab. Femore e stroke, percorso nascita)
- **CONDIVISIONE DI INDICATORI E VALUTAZIONI PERFORMANCE DI PERCORSO** (tumori della mammella, tumori del polmone, tumori del colon, scompenso cardiaco, stroke, post-ima, frattura femore, farmaci)

SERVIZIO SANITARIO REGIONALE EMILIA-ROMAGNA Azienda Unità Sanitaria Locale di Bologna

SERVIZIO SANITARIO REGIONALE EMILIA-ROMAGNA Azienda Ospedaliera - Università di Bologna

Istituto delle Scienze Neurologiche Istituto di Ricovero e Cura a Carattere Scientifico

In proiezione:

- **PDTA INTERAZIENDALI** (cronicità, oncologici, riabilitazione) **COERENTI CON RETI CLINICHE E NUOVI ASSETTI** (cure primarie e cure intermedie)
- **AUDIT INTERAZIENDALI**
- **RICERCA TRASLAZIONALE**

SERVIZIO SANITARIO REGIONALE
EMILIA-ROMAGNA
Azienda Ospedaliera Locale di Bologna

SERVIZIO SANITARIO REGIONALE
EMILIA-ROMAGNA
Azienda Ospedaliera - Università di Bologna

Istituto delle Scienze Neurologiche
Istituto di Ricovero e Cura a Carattere Scientifico



***Grazie e buon
lavoro a tutti!***